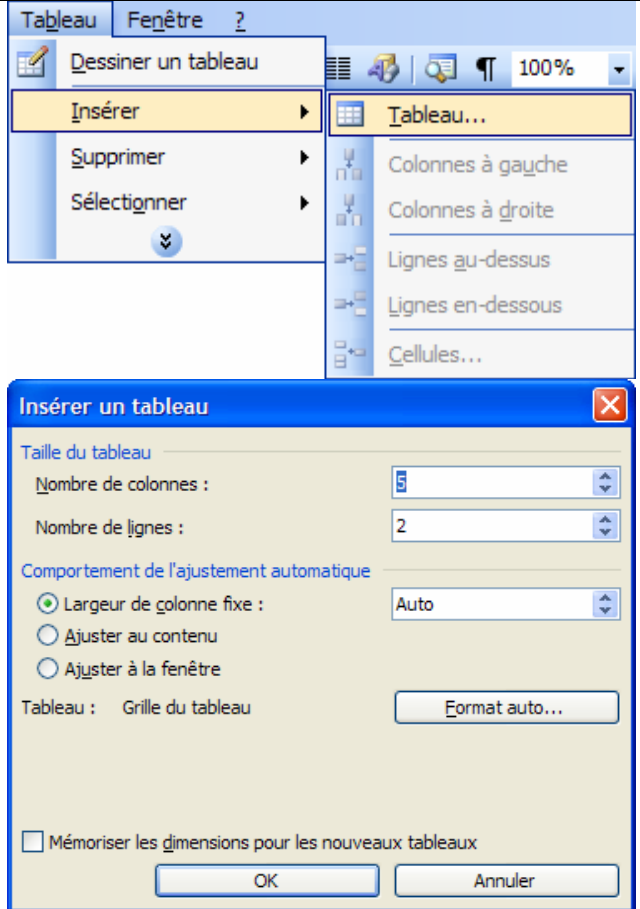
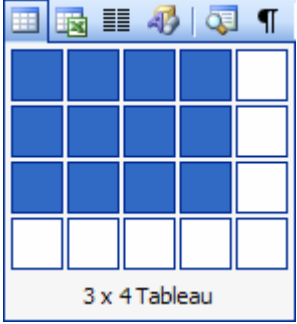




Comment créer et personnaliser un tableau ?

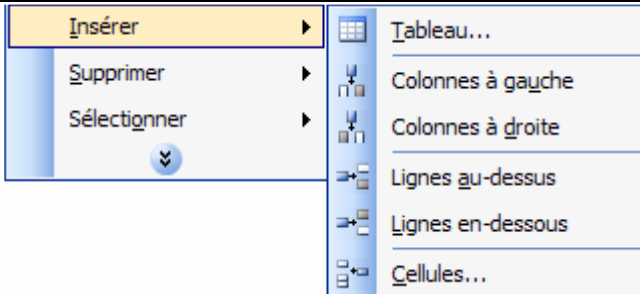
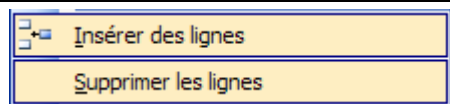
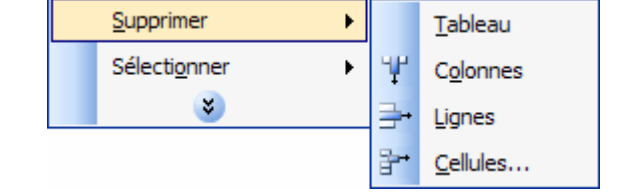
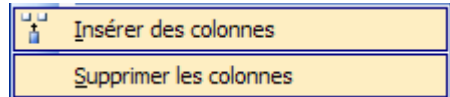
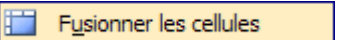
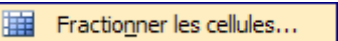
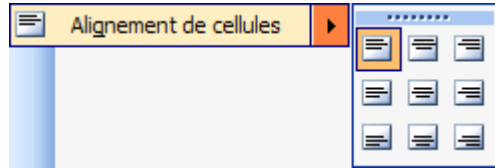
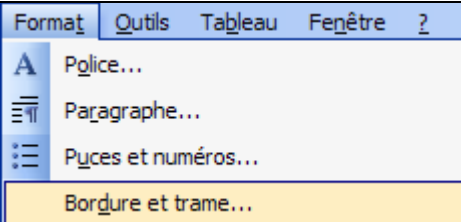
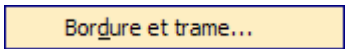
On peut créer un tableau de différentes façons avec Word.

1.) Créer un tableau :

Dans le menu TABLEAU	Dans la barre d'outils
	 <p data-bbox="1169 1056 1818 1184">Dans Word 2003, la construction d'un tableau par le raccourci de la barre d'outils se limite à 5 colonnes et 4 lignes.</p>

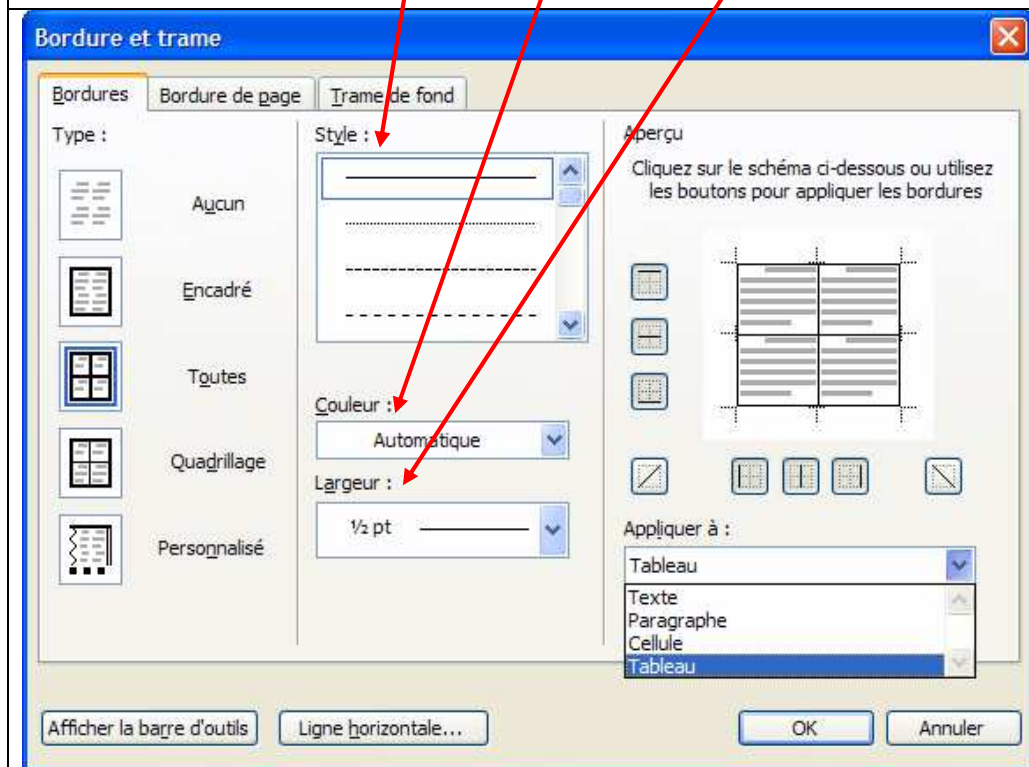
2.) Les différentes options principales de personnalisation d'un tableau :

Pour personnaliser un tableau il y a 2 façons d'y arriver, soit par le menu TABLEAU, soit par un clic droit en ayant le curseur dans le tableau ou après sélection d'une ou plusieurs cellules.

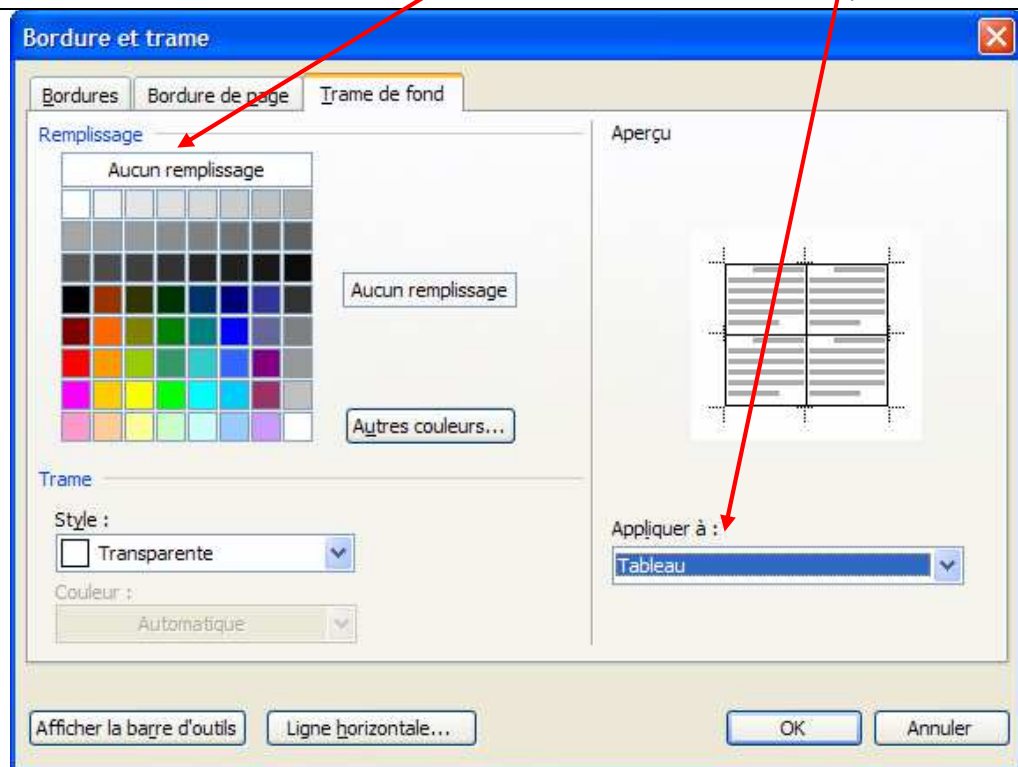
	Menu Tableau	Clic droit
- Insérer ou supprimer des lignes		 <p>Pour que cette action soit possible, une ligne doit être sélectionnée.</p>
- Insérer ou supprimer des colonnes		 <p>Pour que cette action soit possible, une colonne doit être sélectionnée.</p>
- Fusionner des cellules Après avoir sélectionné plusieurs cellules, celles-ci n'en feront qu'une.	 <p>2 cellules au minimum doivent être sélectionnées.</p>	
- Fractionner des cellules Pour décomposer une cellule en plusieurs.	 <p>1 seule cellule doit être sélectionnée.</p>	
- Alignement des cellules Permet de choisir comment le contenu de la cellule s'aligne. (à gauche / au milieu / à droite - en haut / au centre / en bas)		
- Bordure et trame		

3.) Détails des fonctions bordure et trame :

La fonction « **Bordure** » permet de personnaliser ou d'enlever les lignes des cadres de cellules.
On peut modifier le **style**, la **couleur** et la **largeur** des traits.



La fonction « **Trame de fond** » permet de personnaliser la couleur de fond d'une ou plusieurs cellules.
On peut modifier la **couleur de remplissage** et l'**application** aux cellules **sélectionnées** ou au tableau en **entier**.



⇒ Il existe d'autres options d'utilisation du tableau, mais qui sont plus rarement utilisées.