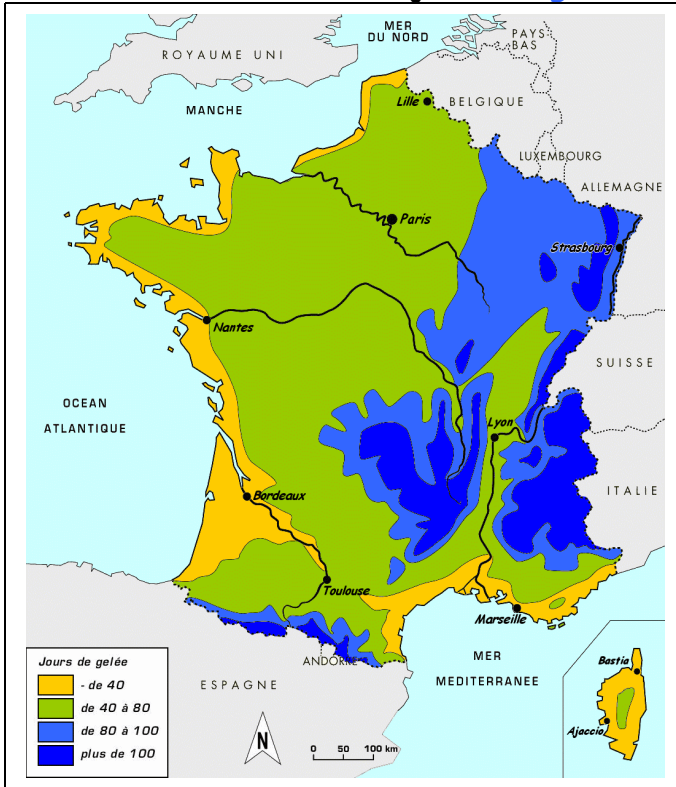
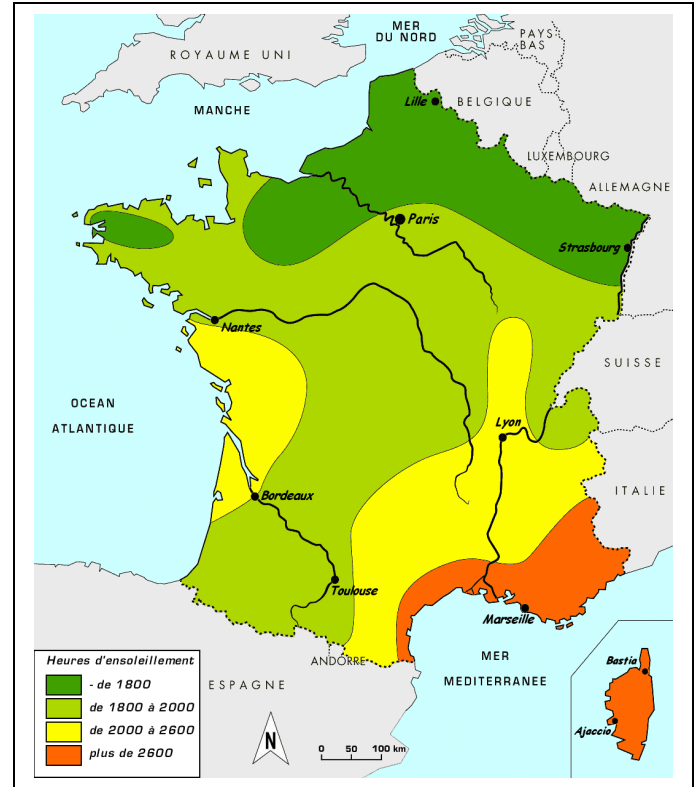


Le climat français

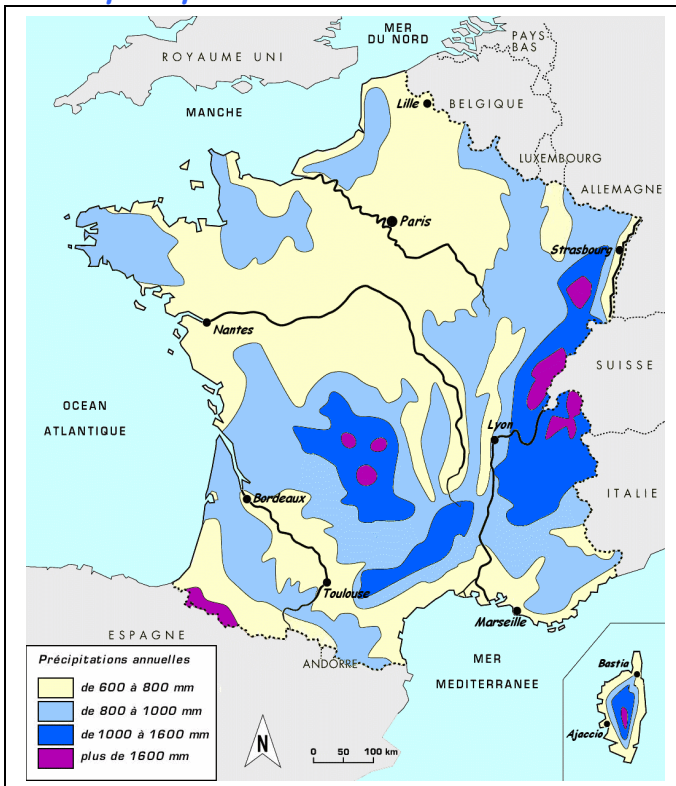
Le nombre annuel de jours de *gel**



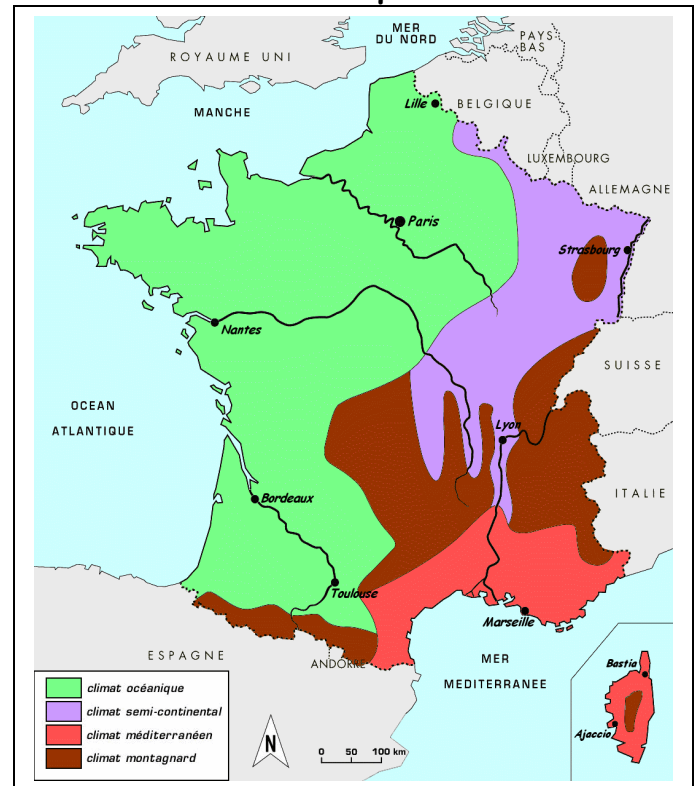
Le nombre annuel d'heures d'*ensoleillement**



Les *précipitations** annuelles en France



Les zones climatiques en France



Observe ces 4 cartes sur le *climat** français.

- Dans quelles régions gèle-il le plus souvent ?

Il gèle le plus souvent dans les Pyrénées, le Massif Central, les Alpes, le Jura et les Vosges.

- Dans quelles régions pleut-il le plus souvent ?

Il pleut le plus souvent dans les Pyrénées, le Massif Central, les Alpes, le Jura et les Vosges.

- Comment se fait-il que les régions où il pleut et gèle le plus souvent soient les mêmes ? Explique ce phénomène en t'aidant de la carte sur les zones climatiques et de ta leçon sur les reliefs :

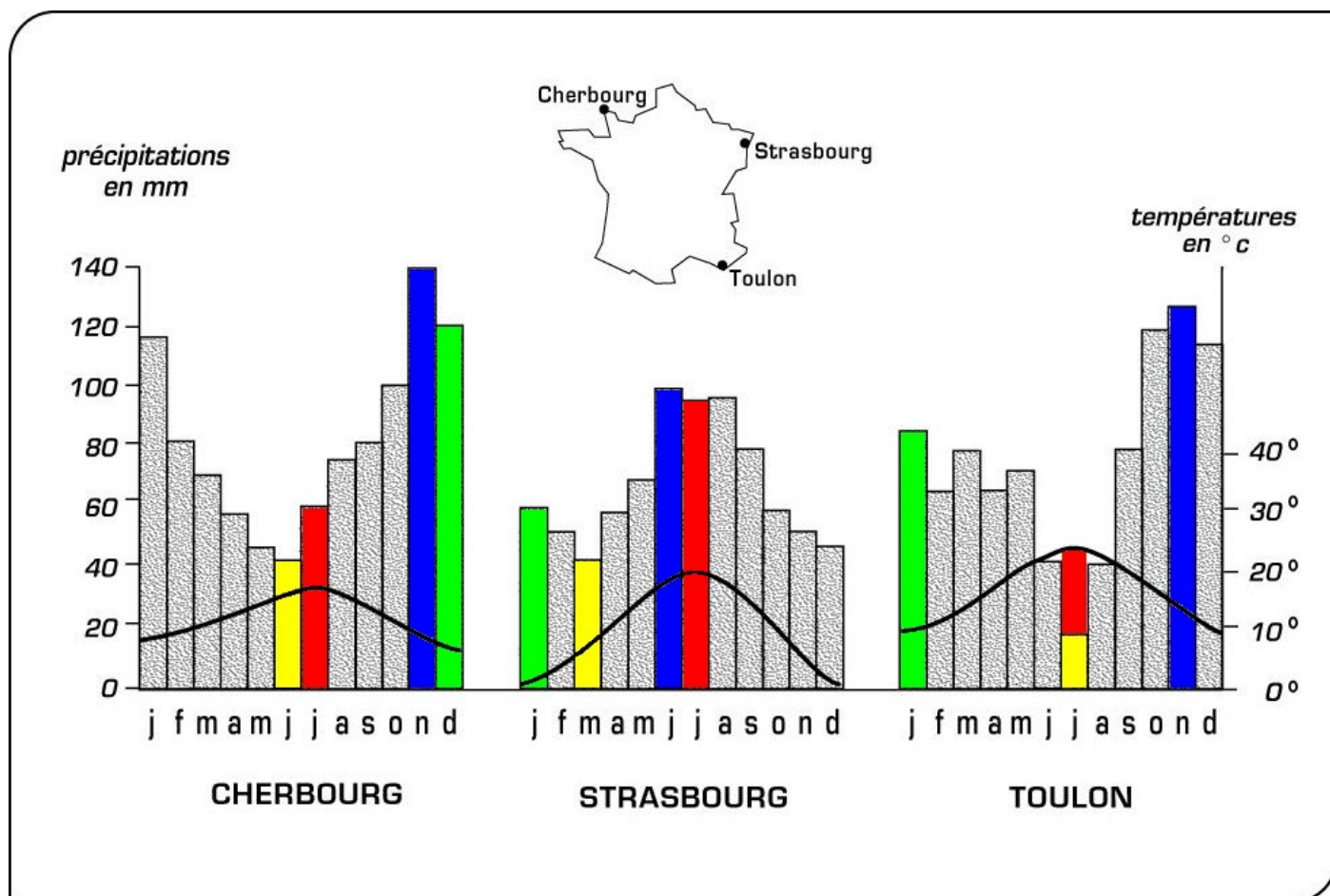
Les régions où il pleut et gèle le plus souvent sont les régions montagnardes car les nuages sont arrêtés par les chaînes de montagnes ou les massifs. Et avec l'altitude la température diminue ce qui entraîne des gelées plus fréquentes et des chutes de pluies ou de neige.

Remplis le tableau ci-dessous en t'aidant des 4 cartes (Place ton école sur chacune des 4 cartes) :

Villes	Jours de gelée	Heures d'ensoleillement	Précipitations	Climat
Ajaccio	- de 40 jours	plus de 2 600 h	de 600 à 800 mm	méditerranéen
Bastia	- de 40 jours	plus de 2 600 h	de 600 à 800 mm	méditerranéen
Bordeaux	- de 40 jours	de 1 800 à 2 000 h	de 600 à 800 mm	océanique
Lille	de 40 à 80 jours	- de 1 800 h	de 600 à 800 mm	océanique
Lyon	de 40 à 80 jours	de 2 000 à 2 600 h	de 800 à 1 000 mm	semi-continental
Marseille	- de 40 jours	plus de 2 600 h	de 600 à 800 mm	méditerranéen
Nantes	40 jours	de 1 800 à 2 000 h	de 600 à 800 mm	océanique
Paris	de 40 à 80 jours	de 1 800 à 2 000 h	de 600 à 800 mm	océanique
Strasbourg	de 80 à 100 jours	- de 1 800 h	de 600 à 800 mm	semi-continental
Toulouse	de 40 à 80 jours	de 1 800 à 2 000 h	de 600 à 800 mm	océanique
Ton école				

Relie chaque climat à son descriptif et à la photo qui lui correspond :

Climats	Descriptifs	Photos
Océanique	Grâce à l'air chaud venu d'Afrique, il y fait doux en hiver, sec et chaud en été. Les pluies sont souvent brutales et le <i>mistral</i> * provoque de brusques coups de froid. Au printemps et en automne, les orages violents sont fréquents. Températures moyennes : 6°C en hiver, 28°C en été.	
Semi-continental	L'océan Atlantique adoucit le climat de la plus grande partie du pays, à l'ouest et au sud-ouest. En hiver, les températures ne sont pas trop froides et les pluies sont abondantes. La saison d'été est douce et la chaleur modérée par des vents marins frais. Températures moyennes : 6°C en hiver, 19°C en été.	
Méditerranéen	Plus on monte en altitude et plus il fait froid, plus les chutes de pluie et de neige sont abondantes. Les hivers sont rudes et long. Sur les sommets, les neiges éternelles forment des glaciers. Températures moyennes : -10°C en hiver, 15°C en été.	
Montagnard	Sur les régions de l'est du pays soufflent des vents venus de l'intérieur du continent européen, et même de Sibérie ! Les saisons sont plus marquées : l'hiver est souvent très froid et plutôt humide ; l'été chaud et souvent sec. Températures moyennes : -2°C en hiver, 23°C en été.	



Voici le **diagramme*** de 3 villes françaises. Pour chacune de ces 3 villes, colorie :

- en **jaune** le mois où il a le moins plu.
- en **bleu** le mois où il a le plus plu.
- en **rouge** le mois où il fait le plus chaud.
- en **vert** le mois où il fait le plus froid.

Lexique :

- **C**limat : ensemble des conditions météorologiques d'un lieu, d'une région.
- **D**igramme : représentation graphique des variations d'une grandeur, d'un phénomène.
- **E**nsoleillement : temps pendant lequel un lieu est exposé au soleil.
- **G**elée : lorsque la température devient inférieure à 0° C.
- **M**istral : vent violent qui souffle dans le sud de la France.
- **P**récipitations : ensemble des chutes d'eau sous forme de pluie, brouillard, neige ou grêle. On les mesure en millimètres.

Sources :

- [Manuel Géographie cycle 3 Magnard - Mars 2003](#)
- Livre des Éditions Atlas - Atlas Junior La France
- [Logiciel Edidoc Géographie Cycle 3](#)

Prolongation :

- Installation d'une mini-station météo : relevé journalier des températures de l'école (8h30 et 16h00), et de pluviométrie (hauteur d'eau en millimètres).